

貸マンション

香椎花園前駅

1603

間取り
2LDK

専有面積
58.64㎡

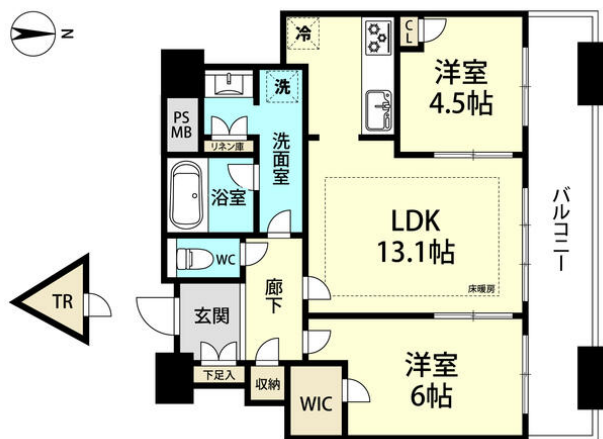
築年月
2019年01月



小型犬2匹までOK
猫も相談可

チェックポイント！

主要採光面：北向き、社宅可、ペット相談 小型犬可 猫可(ペット要相談 条件変更有り)、分譲タイプ、免震構造、B・T別、シャワー、追焚機能、浴室暖房、浴室乾燥機、トイレ、洗面所、洗面台、洗面所独立、ガスコンロ付、3口以上コンロ、収納スペース、全居室収納、クローゼット、ウォークインクローゼット、シューズボックス、トランクルーム、室内洗濯機置場、給湯、都市ガス、フローリング、床暖房、ダブルロックドア、オートロック、モニタ付オートロック、モニタ付インターホン、ディンプルキー、バルコニー、エレベーター、エレベーター2基以上、宅配BOX



物件種目	貸マンション
最寄駅	香椎花園前
間取タイプ	2LDK
賃料	賃料 140,000円
貸付条件	礼金2ヶ月 敷金なし 保証金なし

物件所在地	福岡県福岡市東区香椎照葉5丁目		
交通	西鉄貝塚線 香椎花園前 徒歩30分		
建物	建物名	1603	
	構造・規模	RC 46階建/16階部分	
	使用部分積	58.64㎡	
	間取内訳	洋6・4.5 LDK 13.1	
築年月	2019年01月	契約期間	2年
管理費等	10,000円/月		
駐車場	有 8,800円/月		
現況	空家	入居可能時期	相談
設備	B・T別、シャワー、追焚機能、浴室暖房、浴室乾燥機、トイレ、洗面所、洗面台、洗面所独立、ガスコンロ付、3口以上コンロ、収納スペース、全居室収納、クローゼット、ウォークインクローゼット、シューズボックス、トランクルーム、室内洗濯機置場、給湯、都市ガス、フローリング、床暖房、ダブルロックド...		
保険等	要		
備考	【照葉のタワーマンションに賃貸物件が出ました♪】・小型犬2匹までOKです。・車種要相談です 24時間サポート：990円/月 火災保険料：1,600円/月 更新料：なし 賃貸保証：加入要 初回保証料：50% 年間保証委託料：10,000円 (審査内容により変更あり) クレジット決済：初期費用可		

この図面は物件情報の一部を抜粋して掲載しております。(現況優先)

入居日・引渡日変更や付帯条件、別途料金等が発生する場合がありますのでご確認ください。

at home

infosheet 物件番号 69874098024

福岡県知事免許(3)第17036号 〒811-2307 福岡県糟屋郡粕屋町原町3丁目5-2

さ〜ち エステート・幸株式会社

TEL：092-710-8653 FAX：092-710-8659 定休日：水曜日

■取引態様：代理