

貸マンション

梅林駅

コンドミニアム福大前 209

間取り
1LDK

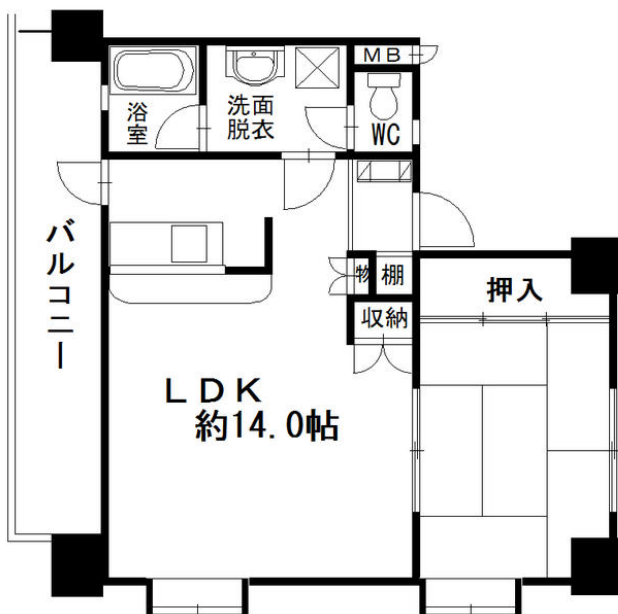
専有面積
40.00㎡

築年月
1989年05月



チェックポイント！

フリーレント：1ヶ月、バイク置場有(無料)、駐輪場有(無料)、事務所使用可、ペット相談 小型犬可 猫可(家主に交渉中。条件変更有ります)、保証人不要、二人入居可、高齢者相談、外観タイル張り、角部屋、B・T別、シャワー、トイレ、洗面所、洗面台、シャワー付洗面化粧台、洗面所独立、ガスコンロ可、カウンターキッチン、収納スペース、シューズボックス、室内洗濯機置場、洗濯機置場、給湯、プロパンガス、出窓、フローリング、プロパンガス給湯、エアコン、CATV、光ファイバー、オートロック、防犯カメラ、バルコニー、エレベーター



略図につき現状を優先します。

物件種目	貸マンション
最寄駅	梅林
間取タイプ	1LDK
賃料	56,000円
貸付条件	礼金なし 敷金なし 敷引なし 保証金なし

物件所在地	福岡県福岡市城南区梅林2丁目		
交通	福岡市七隈線 梅林 徒歩5分		
建物	建物名	コンドミニアム福大前 209	
	構造・規模	RC 6階建/3階部分	
	使用部分積	40.00㎡	
	間取内訳		
築年月	1989年05月	契約期間	2年
管理費等	なし 共益費4,000円/月		
駐車場	なし		
現況	空家	入居可能時期	相談
設備	B・T別、シャワー、トイレ、洗面所、洗面台、シャワー付洗面化粧台、洗面所独立、ガスコンロ可、カウンターキッチン、収納スペース、シューズボックス、室内洗濯機置場、洗濯機置場、給湯、プロパンガス、出窓、フローリング、プロパンガス給湯、エアコン、CATV、光ファイバー、オートロック、防犯カメラ...		
保険等	要		
備考	高齢者歓迎します。水道町費 1人分：2,600円/月 くらしーど24：990円/月 火災保険：1,000円/月 更新料：1.50万円 賃貸保証：加入要 ニッポンインシュア 初回総額家賃の50% 月、総額家賃1.5% 鍵交換代等：有 16,200円〜クレジット決済：初期費用可 利用駅1：福岡市七隈線 福大前 徒歩13分 利用駅2：福岡市七隈線 七隈 徒歩21分		

この図面は物件情報の一部を抜粋して掲載しております。（現況優先）

入居日・引渡日変更や付帯条件、別途料金等が発生する場合がありますのでご確認ください。

at home

infosheet 物件番号 69882528036

福岡県知事免許（3）第17036号 〒811-2307 福岡県糟屋郡粕屋町原町3丁目5-2

さ〜ち エステート・幸株式会社

TEL：092-710-8653 FAX：092-710-8659 定休日：水曜日

■取引態様：専任媒介