

# 貸マンション

吉塚駅

間取り  
1LDK

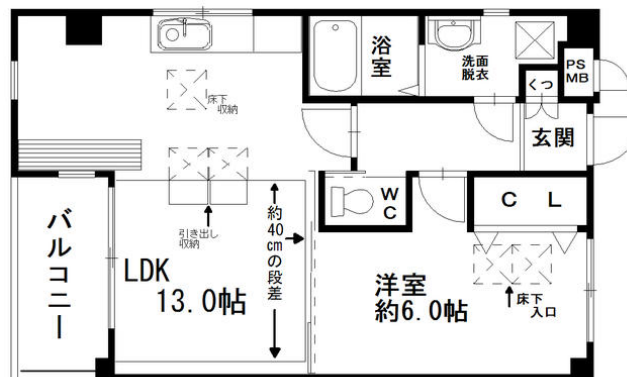
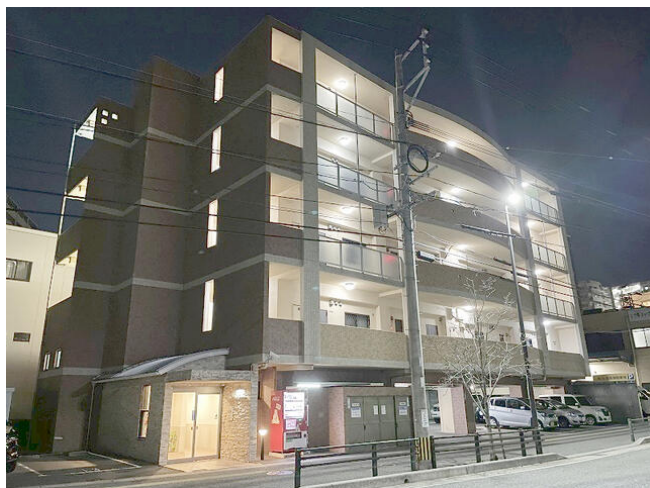
専有面積  
45.43㎡

築年月  
2006年04月

収納力 一戸建て並みです。

## チェックポイント！

駐輪場有(無料)、ペット不可、保証人不要、二人入居可、デザイナーズ、外観タイル張り、角部屋、逆梁工法、ハイサッシ採用、B・T別、シャワー、トイレ、洗面所、洗面台、シャワー付洗面化粧台、洗面所独立、ガスコンロ可、独立型キッチン、収納スペース、全居室収納、クローゼット、シューズボックス、床下収納、人感センサー付照明、室内洗濯機置場、洗濯機置場、給湯、プロパンガス、ロフト、フローリング、全居室フローリング、エアコン、BS端子、CATV、光ファイバー、ダブルロックドア、オートロック、ディンプルキー、バルコニー、エレベーター、宅配BOX



略図につき現状を優先します。

物件種目	貸マンション
最寄駅	吉塚
間取タイプ	1LDK
賃貸条件	賃料 68,000円
	礼金 2ヶ月 敷金 なし 保証金 なし

物件所在地	福岡県福岡市東区馬出 6 丁目		
交通	J R 鹿児島本線 吉塚 徒歩8分		
建物	建物名		
	構造・規模	R C 5階建/3階部分	
	使用部分積	45.43㎡	
	間取内訳		
築年月	2006年04月	契約期間	2年
管理費等	なし 共益費5,000円/月 雑費300円/月		
駐車場	有 8,800円/月		
現況	居住中 2026年01月31日退去予定	入居可能時期	相談
設備	B・T別、シャワー、トイレ、洗面所、洗面台、シャワー付洗面化粧台、洗面所独立、ガスコンロ可、独立型キッチン、収納スペース、全居室収納、クローゼット、シューズボックス、床下収納、人感センサー付照明、室内洗濯機置場、洗濯機置場、給湯、プロパンガス、ロフト、フローリング、全居室フローリング...		
保険等	要		
備考	収納力 一戸建て並みです。 24時間サポート：990円/月 火災保険：1,000円/月 更新料：旧賃料1.62万円 賃貸保証：加入要 ニッポンインシュア 鍵交換代等：有 25,300円～ クレジット決済：初期費用可 条件等(事務手数料1%) 利用駅1：福岡市箱崎線 馬出九大病院前 徒歩10分 利用駅2：J R 鹿児島本線 箱崎 徒歩12分		

この図面は物件情報の一部を抜粋して掲載しております。（現況優先）

入居日・引渡日変更や付帯条件、別途料金等が発生する場合がありますのでご確認ください。

at home

infosheet 物件番号 69602214040

福岡県知事免許（3）第17036号 〒811-2307 福岡県糟屋郡粕屋町原町3丁目5-2

さ～ち エステート・幸株式会社

TEL：092-710-8653 FAX：092-710-8659 定休日：水曜日

■取引態様：専任媒介